



TRANSPORDIAMET

Ülo Tammeorg
Aktsiaselts Krootuse Agro
ylo@krootuseagro.ee
Krootuse tee 6
63514, Põlva maakond, Krootuse
küla, Kanepi vald

Teie 30.09.2024

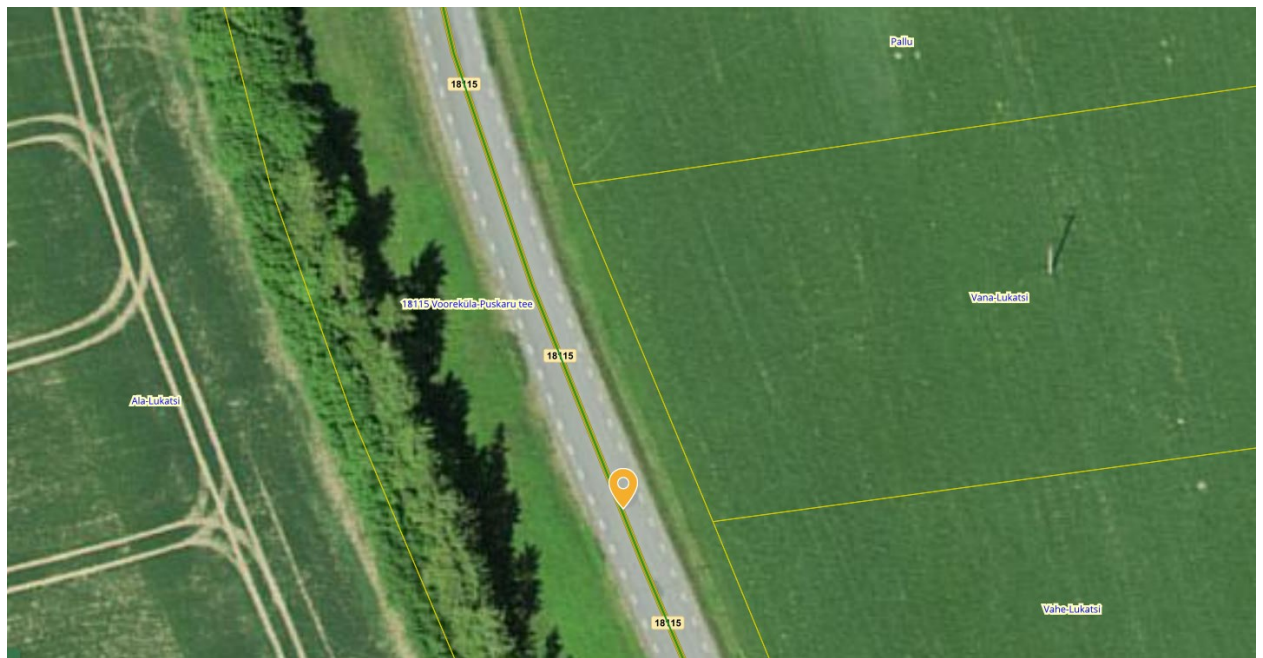
Meie 08.10.2024 nr 7.1-1/24/16953-2

Kanepi vald Ihamaru küla Vana-Lukatsi kinnistu mahasõidust

Olete taotlenud nõudeid mahasõidu ehitamiseks riigiteelt nr 18115 Vooreküla-Puskaru tee (edaspidi riigitee 18115) Põlva maakonnas Kanepi vallas Ihamaru külas Vana-Lukatsi (katastritunnusega 35402:003:1018) kinnistule. Juurdepääs riigiteelt 18115 on vajalik maatulundusmaa teenindamise eesmärgil.

Riigitee nr 18115 2023.a keskmine ööpäevane liiklussagedus oli 278 a/ööp, riigitee kate on mustkate, bituumenstabil. kate. Antud kinnistule näeme võimalust mahasõidu näidislahenduse väljastamiseks, mille eelduseks on geodeetilise alusplaani koostamine võimalike olemasolevate tehnovõrkude ja kitsenduste väljaselgitamiseks.

Sobiv mahasõidu asukoht riigiteel 18115 on km 18,873.



Võttes aluseks ehitusseadustiku (edaspidi EhS) § 99 lg 3 määrab Maanteeamet nõuded:

1. Teostada geodeetilised uuringud vastavalt majandus- ja taristuministri 14.04.2016 määrusele nr 34 „Topo-geodeetilisele uuringule ja teostusmöödistusele esitatavad nõuded“. Lisaks määruses toodule arvestada alljärgnevaga:
 - 1.1. Riigitee möödistada vastavalt Maanteeameti peadirektori 13.05.2008.a kk nr 102 kinnitatud nõuetele „Täiendavad nõuded topo-geodeetilistele uurimistöödele teede projekteerimisel“
 - 1.2. Möödistada minimaalselt 20 m raadiuses kavandatava ristumiskoha teljest.
 - 1.3. Möödistada olemasolevad riigitee truubid ning hinnata truupide seisukord (vaatlus, pildistamine). Hinnang koos vajaliku pildimaterjaliga lisada seletuskirja.
 - 1.4. Möödistused peavad kajastama tehnovõrkude, kaitsevööndite, kaitsealade jm kitsenduste andmeid.
 - 1.5. Digitaalsed joonised peavad olema teostatud L-EST 97 koordinaatsüsteemis.
 - 1.6. Geodeetilise alusplaani koostamise järgselt väljastame ristumiskoha ehitamiseks näidislahenduse.

Lugupidamisega

(allkirjastatud digitaalselt)

Herkki Rõõm

peaspetsialist

planeerimise osakonna kooskõlastuste üksus

Herkki Rõõm

5219446, Herkki.Room@transpordiamet.ee